



Сброс пароля устройств с помощью утилиты SADP

Title:	Сброс паролей устройств с помощью SADP	Version:	V2.5	Date:	12/05/2023
Product:	CCTV, nonCCTV, Intercom, Access control and Thermal product lines			Page:	1 of 7

Процедура сброса пароля осуществляется круглосуточно. Мы рады вам помочь ежедневно, кроме дней государственных праздников. Заявки на сброс пароля обрабатываются в порядке очереди, как правило в течение 1-2 часов. Сброс пароля не влияет на данные в архиве устройства и его настройки.

Внимание! По распоряжению генерального директора компании Hikvision, пароли устройств сбрасываются только при предоставлении фото наклейки (шильдика) устройства.

Без приложенной к письму фотографии пароли сбрасываться не будут.

Если требуется сбросить пароль на нескольких устройствах, то высылайте данные по каждому устройству в отдельном письме с уникальной темой.

Запросы на сброс пароля для нескольких устройств, объединенные в одном письме, будут обрабатываться с наименьшим приоритетом.

Перед началом

Утилита SADP использует для работы broadcast и multicast трафик, поэтому не важно какие на вашем устройстве параметры IP. Заранее подумайте и отключите антивирусное ПО, которое может блокировать прием\передачу данных по сети. Чтобы процедура сброса прошла без проблем, выполните перечисленные ниже рекомендации.

1. Скачайте утилиту SADP с российского сайта hikvision.ru
2. Установите её от имени администратора
3. Запускайте SADP тоже от имени администратора
4. Для корректной работы утилиты требуется 1 активное сетевое подключение. Например, если ПК подключен кабелем в сеть с устройством, а через wi-fi выходит в интернет, то временно отключите wi-fi
5. Перезагрузите устройство, пароль которого будете сбрасывать до старта процедуры

Процедура сброса

1. Запуск утилиты SADP

- 1) После открытия SADP программа просканирует вашу локальную сеть и отобразит список найденных устройств.
- 2) Затем необходимо установить флажок напротив устройства, пароль которого должен быть сброшен и нажать на ссылку «Forgot Password»

Title:	Сброс паролей устройств с помощью SADP	Version:	V2.5	Date:	12/05/2023
Product:	CCTV, nonCCTV, Intercom, Access control and Thermal product lines	Page:	2 of 7		

Total number of online devices: 14

ID	Device Type	Security	IPv4 Address	Port	Software Version	Device Serial No.	Start Time
001	DS-7216HGH-SH	Active		8000	V3.1.6build 150623	DS-7216HGH	2015-11-12 17:06:22
002	DS-2DF7286-A	Active		8000	V5.3.0build 150410	DS-2DF7286	2015-10-30 06:54:33
003	DS-2CD2142FWD-IS	Active		8000	V5.3.3build 150826	DS-2CD2142	2015-11-12 17:14:27
004	DS-N201	Active		8000	V5.3.0build 150902	DS-N201201	2015-11-12 16:07:51
005	DS-N241	Active		8000	V5.2.0build 141017	DS-N241201	2015-11-12 17:08:15
006	IDS-2CD6124FWD-IH	Active		8000	V5.2.0build 140721	IDS-2CD6124	2015-11-12 22:08:56
007	DS-2CD4024F-A	Active		8000	V5.3.0build 150719	DS-2CD4024	2015-10-29 13:54:45
008	DS-2CD4332FWD-HZH	Active		8000	V5.3.4build 150812	DS-2CD4332	2015-11-12 17:14:30
009	DS-2CD2132-I	Active		8000	V5.2.0build 141120	DS-2CD2132	2015-11-12 22:08:39
010	DS-2DE4220-AE	Active		8000	V5.3.8build 150707	DS-2DE4220	2015-11-10 17:20:33
011	DS-2CD2942F	Active		8000	V5.3.3build 150610	DS-2CD2942	2015-11-12 22:09:44
012	DS-2CD2712F-I	Active		8000	V5.2.0build 140721	DS-2CD2712	2015-11-12 17:08:06
013	DS-2CD2412F-IW	Active		8000	V5.3.3build 150929	DS-2CD2412	2015-11-12 16:09:55
014	DS-2CD2022-I	Active		8000	V5.3.3build 150929	DS-2CD2022	2015-11-12 17:08:43

Modify Network Parameters

Enable DHCP

Device Serial No.: IDS-2CD6124FWD-IH20141025CC

IP Address: 192.168.200.14

Port: 8000

Subnet Mask: 255.255.0.0

Gateway: 192.168.1.1

IPv6 Address: ..

IPv6 Gateway: ..

IPv6 Prefix Length: 0

HTTP Port: 81

Security Verification

Admin Password: ..

Modify

Forgot Password

Рис 1: Окно SADP после запуска

3) После нажатия на ссылку «Forgot Password» откроется окно, вид которого зависит от версии прошивки установленной в устройстве

2. Способ 1. Актуален для устройств, произведенных после 2015 года.

1) Необходимо экспортировать .XML файл (для каждого устройства файл свой). Для этого нажмите кнопку Export

Reset Password

Step 1: Click 'Export' to download the key request file (XML file) or take a photo of the QR code. Send the XML file or QR code photo to our technical engineers.

Export QR code

Step 2: Input the key or import the key file received from the technical engineer to reset the password for the device.

Input Key Import File

..

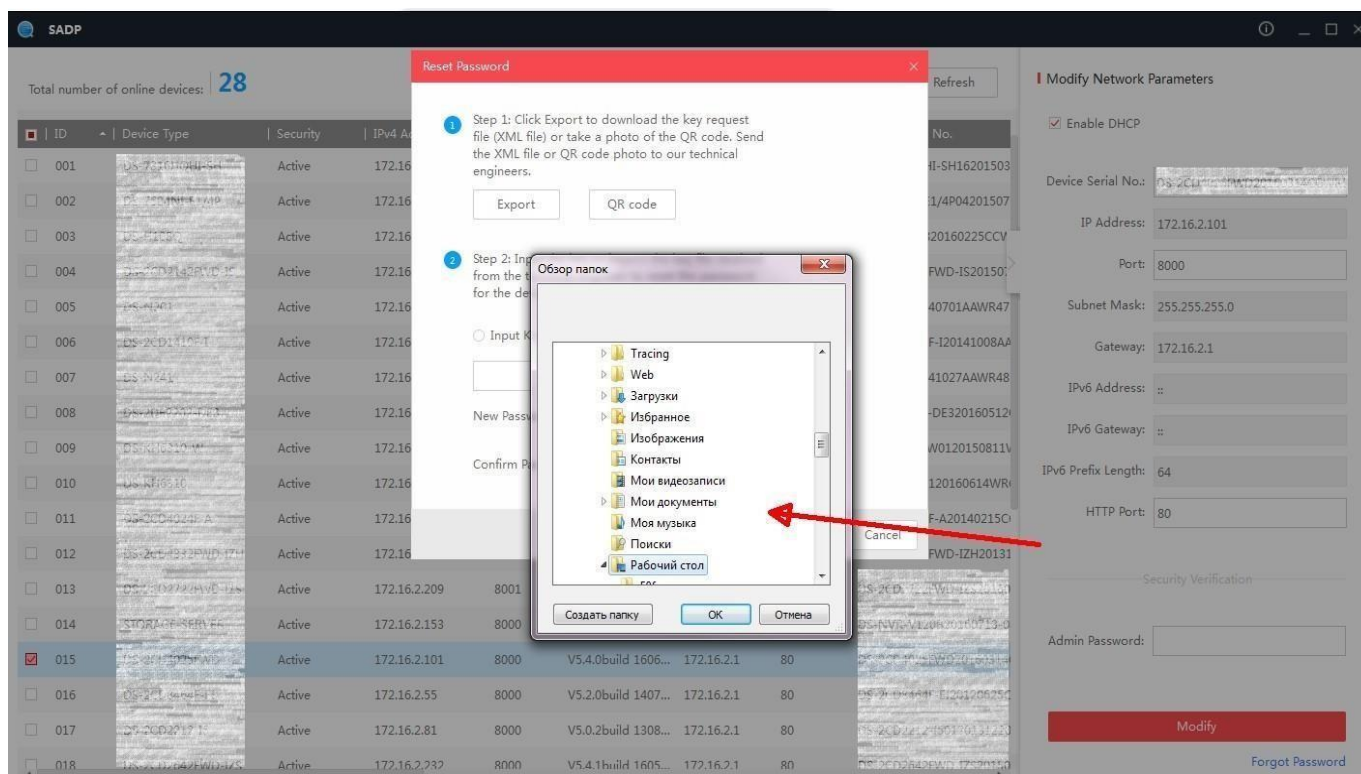
New Password: ..

Confirm Password: ..

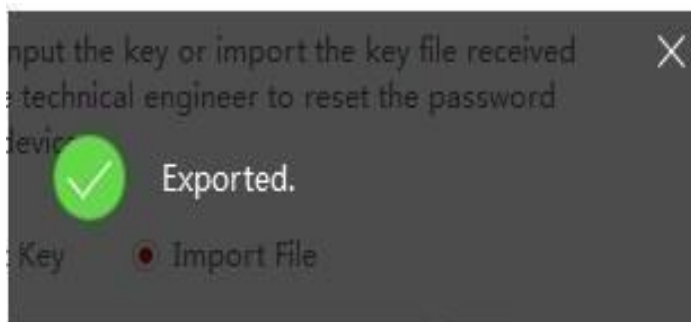
Confirm Cancel

Title:	Сброс паролей устройств с помощью SADP	Version:	V2.5	Date:	12/05/2023
Product:	CCTV, nonCCTV, Intercom, Access control and Thermal product lines			Page:	3 of 7

- 2) Далее выберите каталог для экспорта. На иллюстрации ниже, в качестве примера указан Рабочий стол

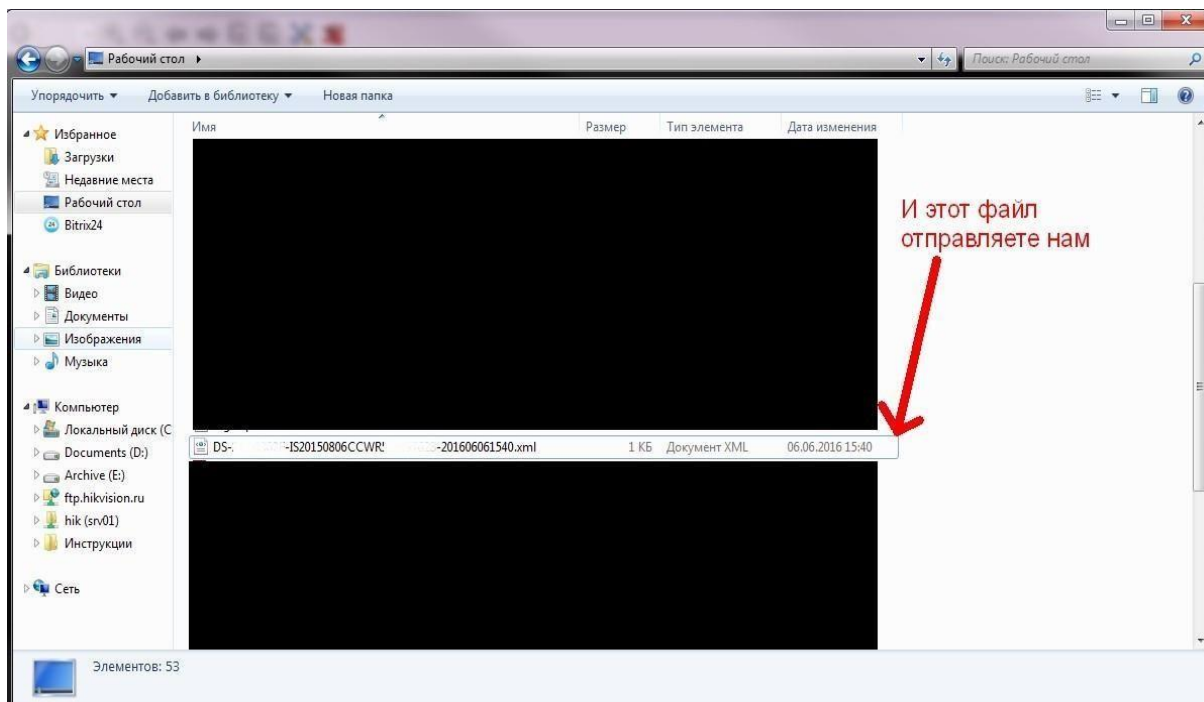


- 3) При успешном экспорте вы увидите такое сообщение



Title:	Сброс паролей устройств с помощью SADP	Version:	V2.5	Date:	12/05/2023
Product:	CCTV, nonCCTV, Intercom, Access control and Thermal product lines			Page:	4 of 7

- 4) В выбранной директории появится файл с расширением .XML и названием в виде полного серийного номера устройства.



- 5) Этот файл вы отправляете на адрес support.ru@hikvision.com с темой «Сброс пароля». Если требуется сброс на нескольких устройствах, то просьба отправлять данные для сброса по каждому устройству в отдельном письме и с уникальной темой.

ВНИМАНИЕ
НЕ ПЕРЕЗАГРУЖАЙТЕ УСТРОЙСТВО ПОСЛЕ ОТПРАВКИ ДАННЫХ
Файл сброса и код сброса действуют только в течение двух суток

Title:	Сброс паролей устройств с помощью SADP	Version:	V2.5	Date:	12/05/2023
Product:	CCTV, nonCCTV, Intercom, Access control and Thermal product lines	Page:	5 of 7		

- 6) В ответ придет письмо с файлом, имеющим расширение .XML, данный файл необходимо подставить в данном окне. После чего вы придумываете новый пароль и подтверждаете его. Обращаем внимание, что на актуальных версиях устройств пароль не может содержать имя учетной записи. Следовательно, слова admin в пароле быть не должно.

Reset Password

1 Step 1: Click Export to download the key request file (XML file) or take a photo of the QR code. Send the XML file or QR code photo to our technical engineers.

Export QR code

2 Step 2: Input the key or import the key file received from the technical engineer to reset the password for the device.

Input Key Import File

C:/Users/user/Downloads/Pass reset/20...

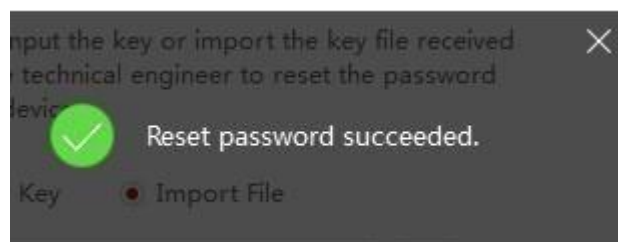
New Password:

Weak

Confirm Password:

Confirm Cancel

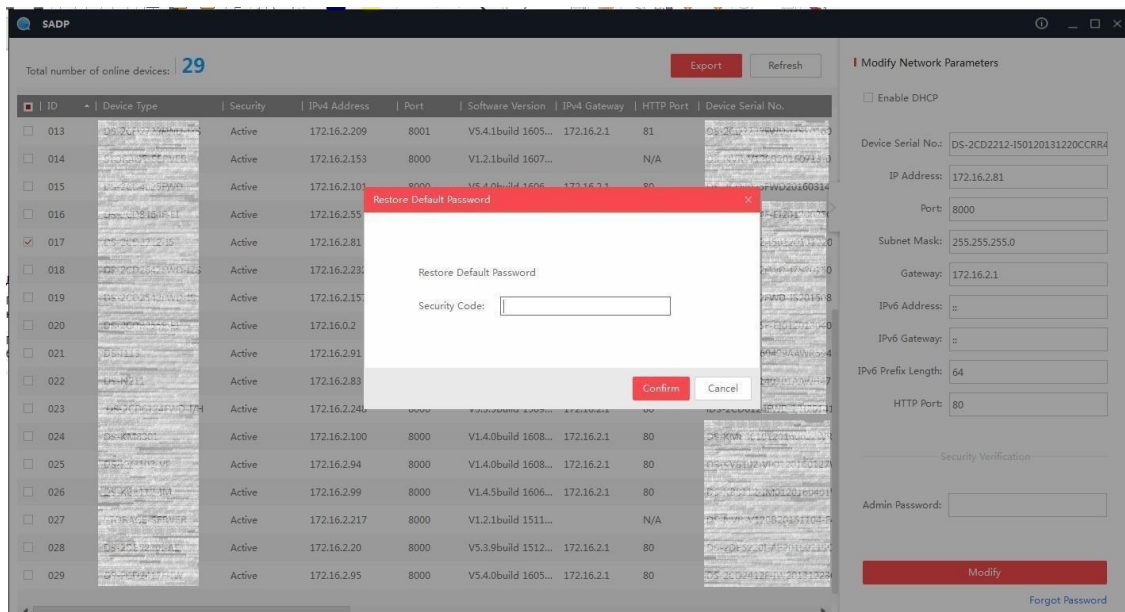
- 7) И уведомление о успешном завершении процедуры:



Title:	Сброс паролей устройств с помощью SADP	Version:	V2.5	Date:	12/05/2023
Product:	CCTV, nonCCTV, Intercom, Access control and Thermal product lines			Page:	6 of 7

3. Способ 2. Актуален для выпущенных до 2015 года устройств

- 1) Если установлена старая версия прошивки, то система попросит ввести код для сброса пароля на заводской (12345) как на иллюстрации ниже.



- 2) Для получения кода необходимо отправить на почту support.ru@hikvision.com файл с информацией об устройстве.
- 3) Установите флажок напротив необходимых устройств и нажмите кнопку Export. Полученный файл электронной таблицы (.CSV) отправьте нам на почту с темой «Сброс пароля»



Title:	Сброс паролей устройств с помощью SADP	Version:	V2.5	Date:	12/05/2023
Product:	CCTV, nonCCTV, Intercom, Access control and Thermal product lines			Page:	7 of 7

4) Кроме того, вы можете отправить информацию в таком виде:

- полный серийный номер устройства (Например: DS-72xxABCD-XY/SN123456789ABCD123456789ABCD) (Серийный номер с наклейки на устройстве не подойдет, только тот, что указан в SADP)
- Значение поля «Start time» (Например: 2014-05-22 1:11 PM), которое можно найти в правой части таблицы

Распространенные проблемы при сбросе пароля и способы их решения подробно разобраны в следующей инструкции.

С уважением, Hikvision Russia Support team.

